

Att skapa ett hållbart Employer Brand

7 saker som gör skillnad

Inledning

Att skapa ett hållbart Employer Brand (arbetsgivarvarumärke) är viktigt för företag som vill attrahera och behålla de bästa talangerna på marknaden.

Genom att bygga upp ett Employer Brand som fokuserar på hållbarhet och socialt ansvarstagande kan företag visa att de bryr sig om både sina anställda och samhället i sin helhet. Dessutom kan det öka företagets attraktionskraft på arbetsmarknaden och hjälpa till att locka in de mest eftertraktade kandidaterna.

Men vad innebär det egentligen att skapa ett hållbart Employer Brand, och hur går man tillväga för att göra det på ett effektivt sätt? I denna guide kommer vi att titta närmare på vad hållbarhet och socialt ansvarstagande innebär, och ge praktiska tips och råd för hur företag kan bygga upp ett hållbart och attraktivt Employer Brand.

Oavsett om du redan arbetar med det eller är helt ny inom området, hoppas vi att denna guide kommer att vara till nytta för dig och ditt företag.

Lovisa Lönnqvist
Employer Brand strateg
lovisa.lonnqvist@sparkgrow.se



01 Fokusera på värderingar

Företag som vill attrahera och behålla toptalanger måste fokusera på sina kärnvärderingar. De måste tydligt kommunicera vad som är viktigt för dem och hur det återspeglas i deras arbetsmiljö. Detta kan hjälpa till att skapa en stark Employer Brand som attraherar och behåller talangerna som delar samma värderingar.

Men det är inte bara en fråga om att kommunicera värderingar, det handlar också om att leva efter och upp till dem. Företag som inte lever upp till sina uttalade värderingar kan snabbt förlora förtroendet från både anställda och kunder.

Genom att fokusera på sina värderingar och leva upp till dem kan företag skapa en stark Employer brand som attraherar och behåller medarbetare.

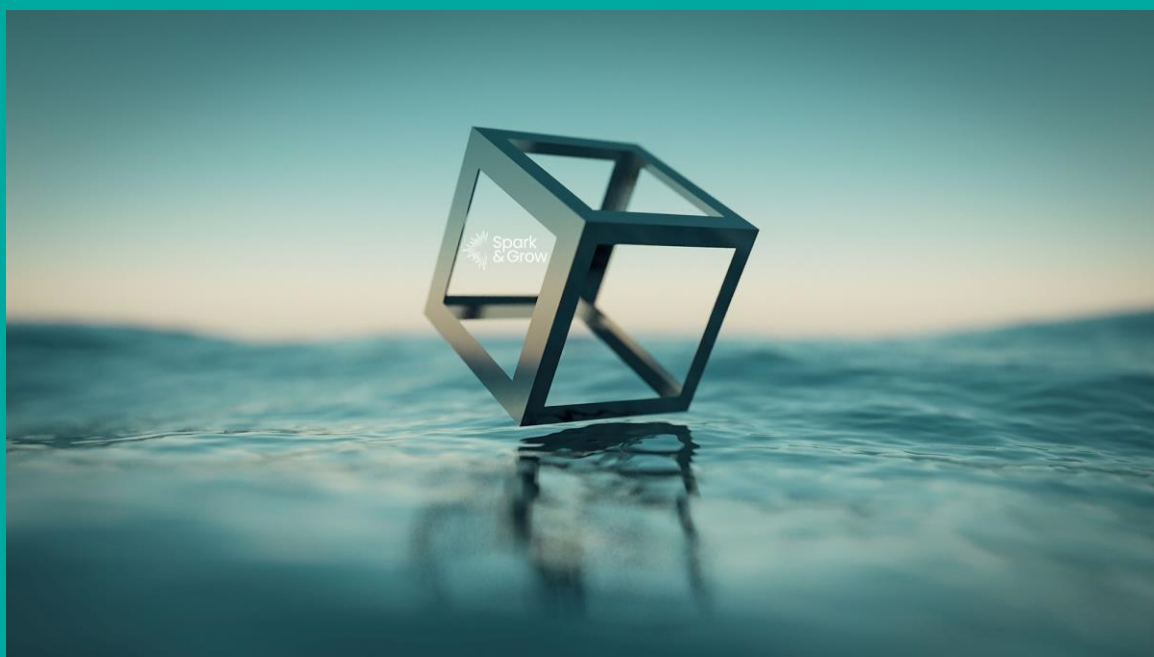


02 Använd storytelling

Storytelling är ett kraftfullt verktyg för att skapa ett engagerande Employer Brand. Genom att dela verkliga berättelser om/av anställda och deras erfarenheter kan företag skapa en mer personlig och autentisk bild av sin arbetsmiljö. Detta kan hjälpa till att skapa en starkare koppling till kandidater och öka medarbetarnas engagemang. Men det är viktigt att berättelserna är ärliga och taget från verkligheten.

Om företag överdriver eller försöker skapa en falsk bild kan det snabbt skapa så kallad "backfire" och skada deras Employer Brand.

Genom att använda storytelling på ett ärligt och autentiskt sätt kan företag skapa en stark Employer Brand som engagerar och inspirerar.



03 Tydlighet i flexibilitet

Pandemin har dramatiskt ökat betydelsen av flexibilitet på arbetsplatsen. Företag som erbjuder flexibla arbetsmöjligheter, som distansarbete eller flexibla arbetstider, kan öka sin attraktionskraft för kandidater och öka medarbetarnas trivsel och produktivitet. Men det är viktigt att notera att flexibilitet inte är en universallösning.

Företag måste fortfarande se till att de har de rätta strukturerna och systemen på plats för att stödja flexibilitet på ett funktionellt sätt. Genom att erbjuda flexibilitet på ett ansvarsfullt och effektivt sätt kan företag stärka sitt Employer Brand som attraherar.

Alla företag kan dock inte erbjuda flexibiliteten med arbete på distans och det som är avgörande är att faktiskt vara tydlig med vad man kan och inte kan erbjuda. Att ge rätt förväntningar vinner i slutändan

Ökad betoning på arbetstagarens autonomi långsiktigt

Arbetstagare kommer att ha högre förväntningar på att ha kontroll över sina arbetsuppgifter och arbetstider. Företag som erbjuder autonomi och flexibilitet kommer att vara mer attraktiva för kandidater och anställda i det långa perspektivet.



04 Skapa förutsättningar för mångfald och inkludering

Mångfald och inkludering är viktiga aspekter av ett starkt Employer Brand. Företag som betonar mångfald och inkludering i sitt Employer brand kan skapa en mer attraktiv arbetsmiljö för en bredare grupp av kandidater. Men det handlar inte bara om att kommunicera mångfald och inkludering, det handlar också om att aktivt arbeta för att skapa en inkluderande arbetsmiljö.

Företag som inte tar mångfald och inkludering på allvar kan snabbt förlora förtroendet från både anställda och kunder.

Genom att betona mångfald och inkludering och aktivt arbeta för att skapa en inkluderande arbetsmiljö kan företag skapa ett Employer Brand som är attraktiv för en bredare grupp av kandidater och öka medarbetarnas engagemang och trivsel.

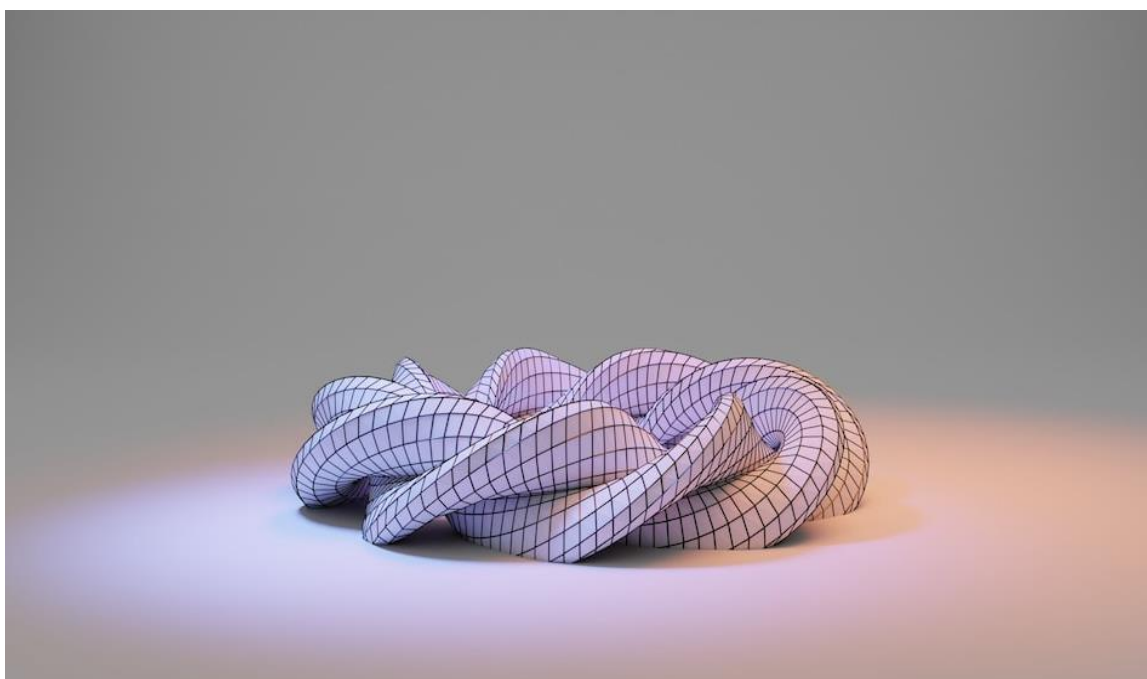


05 Ett hållbart företag ger hållbara medarbetare

Allt fler kandidater och anställda kommer att söka efter arbetsgivare som tar hänsyn till miljön och socialt ansvar. Företag som har en hållbar strategi och som aktivt arbetar för att minska sin påverkan på miljön kommer att vara mer attraktiva för kandidater och anställda.

Ökad betoning på mental hälsa.

Medvetenheten om mental hälsa kommer att öka och arbetstagare kommer att söka efter arbetsgivare som tar hänsyn till deras mentala hälsa och välbefinnande. Företag som erbjuder stöd och resurser för att stödja anställdas mentala hälsa kommer att vara mer attraktiva för kandidater och anställda.



06 Utnyttja framtida tekniken till din fördel

Personaliserad Employer Brand

Företag kommer att använda mer avancerade teknologier för att skapa ett mer personlig Employer Brand. Genom att använda data och analysverktyg kan företag skapa skräddarsydda Employer brand-strategier för olika målgrupper och anpassa sin kommunikation för att bättre passa individuella kandidaters behov.

AI

AI kommer att spela en allt större roll i rekrytering och personalhantering. Företag som använder AI på ett etiskt och effektivt sätt för att stödja sina anställda och förbättra sitt Employer Brand kommer att vara mer attraktiva för kandidater och anställda.

Virtuell verklighet (VR)

Företag kommer att få möjligheten att använda VR-teknik för att skapa en mer realistisk bild av sin arbetsmiljö. Genom att använda VR kan företag ge kandidater en virtuell rundtur i sin arbetsmiljö och ge dem en känsla av hur det är att arbeta där. Detta kan hjälpa företag att skapa en mer engagerande Employer Brand och attrahera kandidater som är intresserade av en modern och innovativ arbetsmiljö.

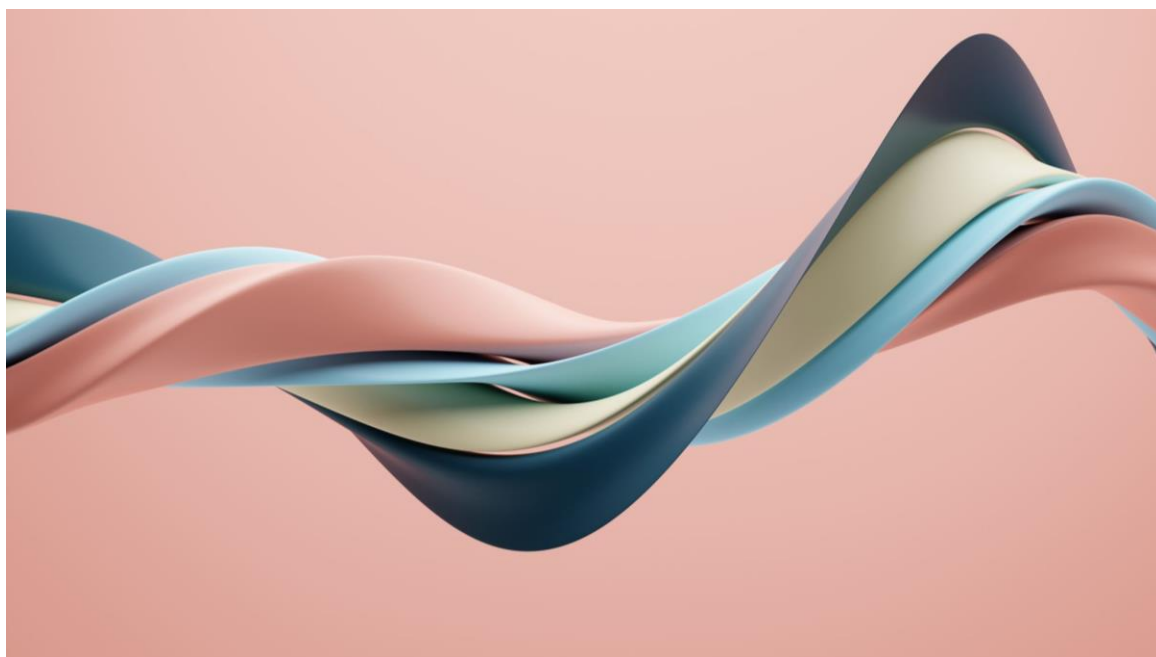
07 Skapa ett emotionellt Employer Brand

Företag kommer att fokusera mer på att skapa en emotionell koppling med sina anställda och kandidater. Genom att kommunicera sin vision och kärnvärderingar på ett mer känslomässigt sätt kan företag skapa en starkare koppling med sina anställda och attrahera kandidater som delar samma värderingar och visioner. I den tekniska våg som kommer så blir det emotionella och mänskliga en än mer viktig faktor.

Inkludering av personal opinion leaders

Fler företag kommer att samarbeta med personal opinion leaders (POL) som är anställda som har ett stort inflytande på sociala medier och kan hjälpa företaget att bygga sitt Employer Brand.

Genom att samarbeta med POL har företag möjlighet att nå ut till en bredare publik och skapa en mer autentisk bild av sin arbetsmiljö.



Avslutning

Genom att fokusera på hållbarhet, socialt ansvarstagande, värderingar, storytelling, flexibilitet och mångfald kan företag skapa ett starkt och attraktivt Employer Brand som hjälper till att attrahera och behålla medarbetare. Så varför inte börja arbeta med ditt företags Employer Brand idag?

Genom att implementera dessa tips och råd kan du skapa en arbetsmiljö som engagerar och inspirerar dina anställda samtidigt som du attraherar de mest eftertraktade kandidaterna på marknaden.

Så gå vidare och ta de första stegen för att skapa ditt hållbara Employer Brand idag.

Vi på Spark & Grow skulle älska att få chansen att diskutera med dig hur vi kan hjälpa ditt företag att skapa ett unikt och attraktivt Employer Brand. Kontakta oss gärna så vi kan ta reda på hur vi kan stödja dig med våra expertkunskaper.

[**Klicka här för att boka mötet direkt!**](#)

Vi ser fram emot att höra från dig och förhoppningsvis samarbeta för att ta ditt företag till nästa nivå.